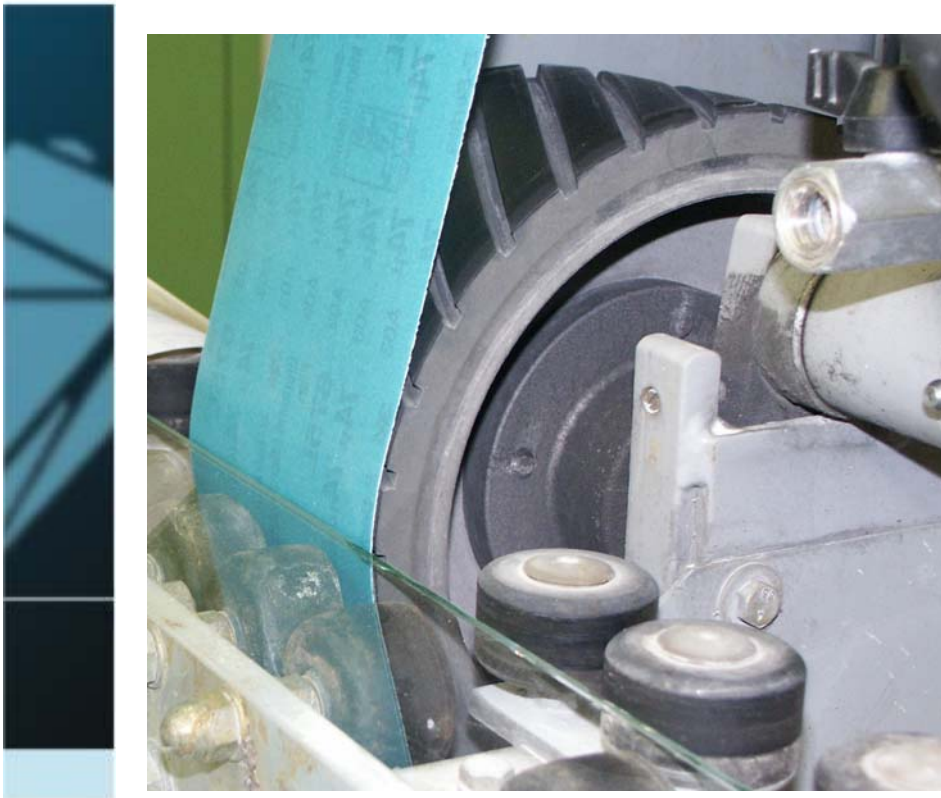


3M™ 675L
Diamantschleifband
für die
Glaskantenbearbeitung



3M™ 675L Diamantschleifband für die Glaskantenbearbeitung

■ Produktvorteile



- 3M 675L schleift mit einem extrem scharfen Diamant Schleifkorn
- extrem robuste und reißfeste Polyesterunterlage
- hohe Abtragsraten durch extrem hohe Korndichte
- keine Ausmuschelungen
- sehr feines Schliffbild
- kein Zusetzen des Schleifmittels (durch die Folie) bei Verbundglas
- hervorragendes Preis-/ Leistungsverhältnis
- hohe Standzeit

3M™ 675L Diamantschleifband für die Glaskantenbearbeitung

- Anwendungsbereich



3M™ 675L Diamantschleifband für die Glaskantenbearbeitung

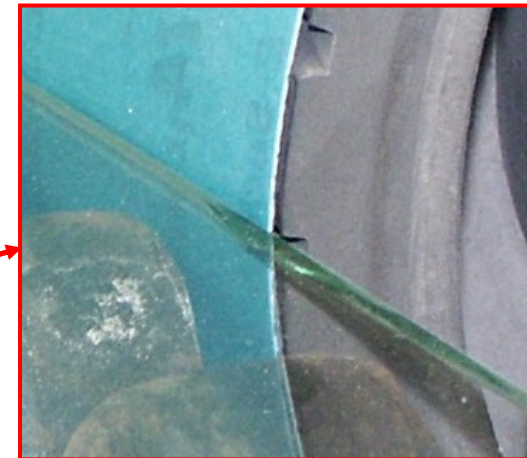
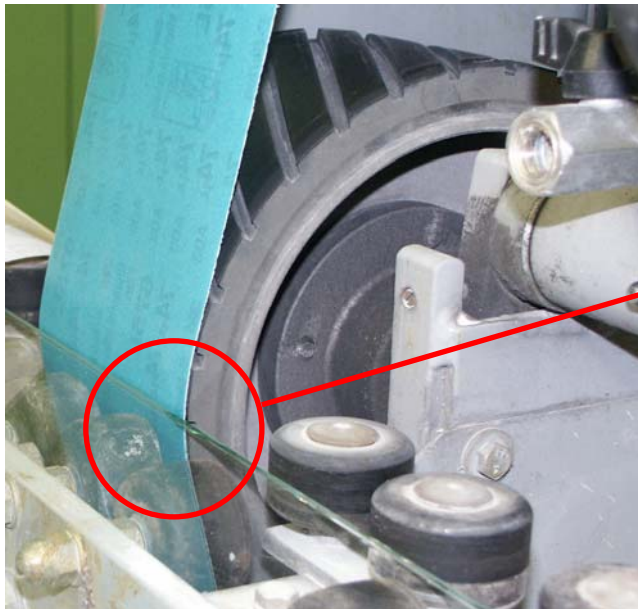
■ Anwendungsbereich

- Die Körnungsfolge 3M 675L 74 MIC \triangleq P180, 3M 675L 20 Mic \triangleq P1000 und 3M 572LA polish deckt alle Anwendungsbereiche professionell ab und wird somit allen Marktanforderungen gerecht.



3M™ 675L Diamantschleifband für die Glaskantenbearbeitung

- Schnell und sicher zu einer hochglanzpolierten Glaskante
 - *Gummierte Kontaktrolle*
 - Zur Erzielung einer optimalen Schleifleistung muss das Band durch eine gummierte Kontaktrolle unterstützt werden



3M™ 675L Diamantschleifband für die Glaskantenbearbeitung

- Nur 3 Arbeitsschritte zu einer hochglanzpolierten Glaskante

Schritt 1

Schleifen



3M 675L
74 Mic \triangleq P180

Schritt 2

Fein-Schleifen/Besäumen



3M 675L
20 Mic \triangleq P1000

Schritt 3

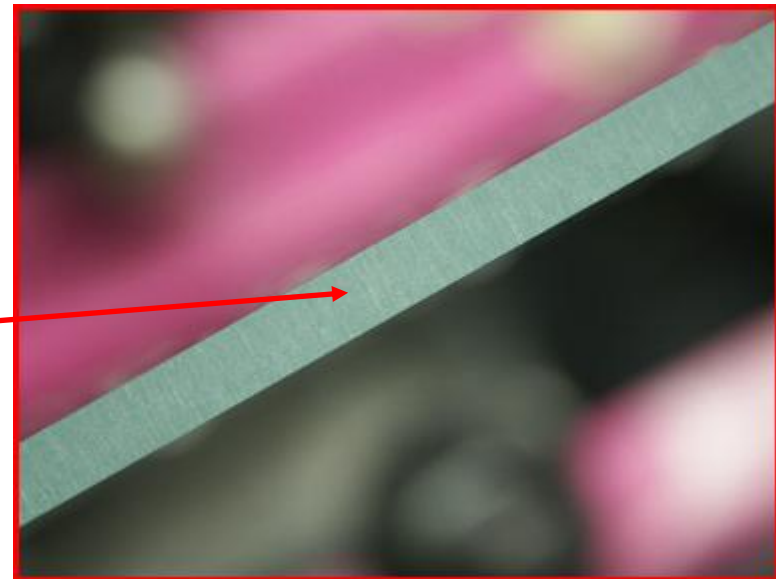
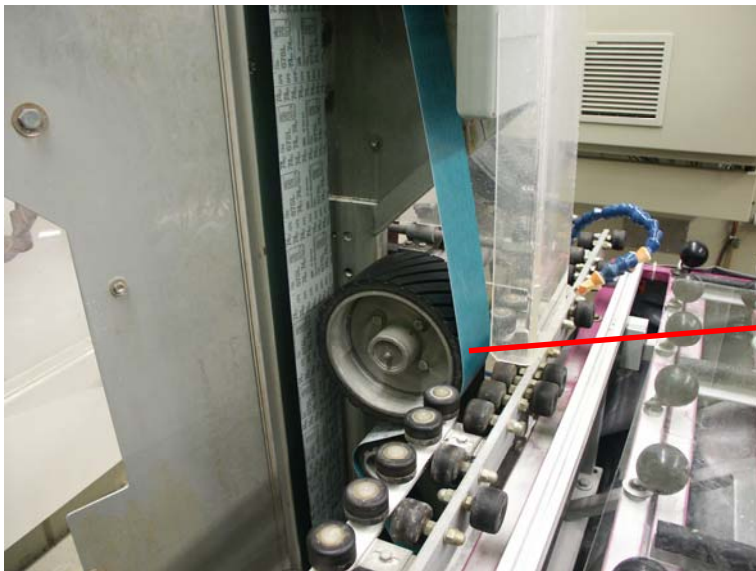
Ultrafein-Polieren



3M 572LA
polish

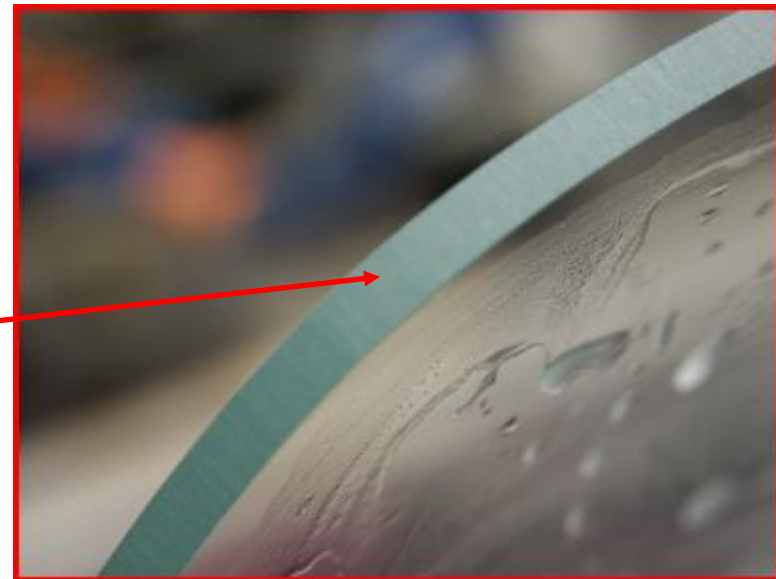
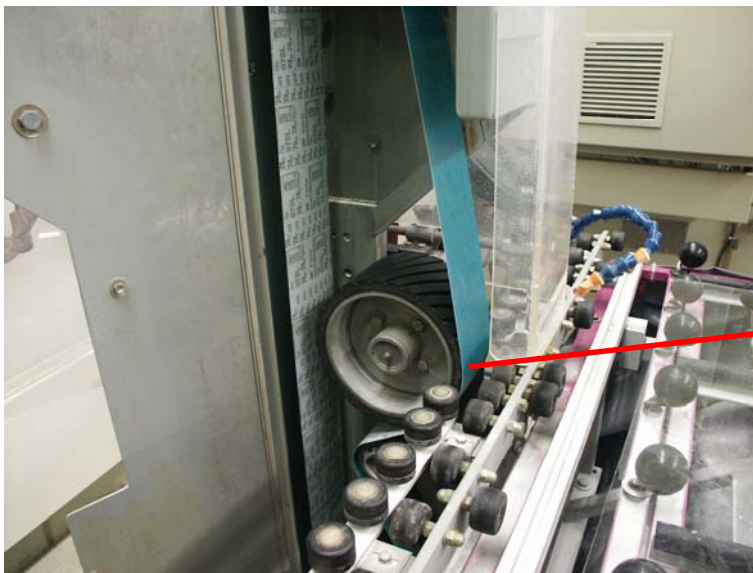
3M™ 675L Diamantschleifband für die Glaskantenbearbeitung

- Schritt 1 mit 3M 675L 74 Mic (\triangleq P180)
 - *Schleifen*



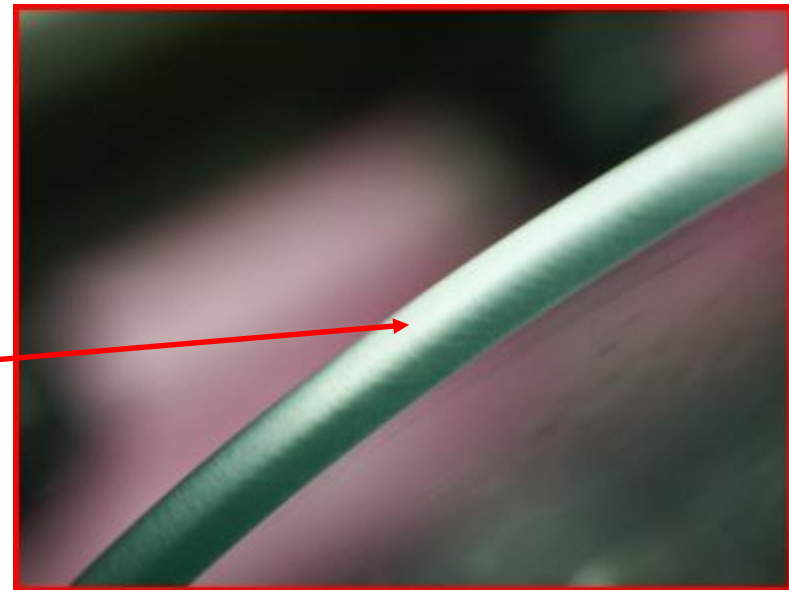
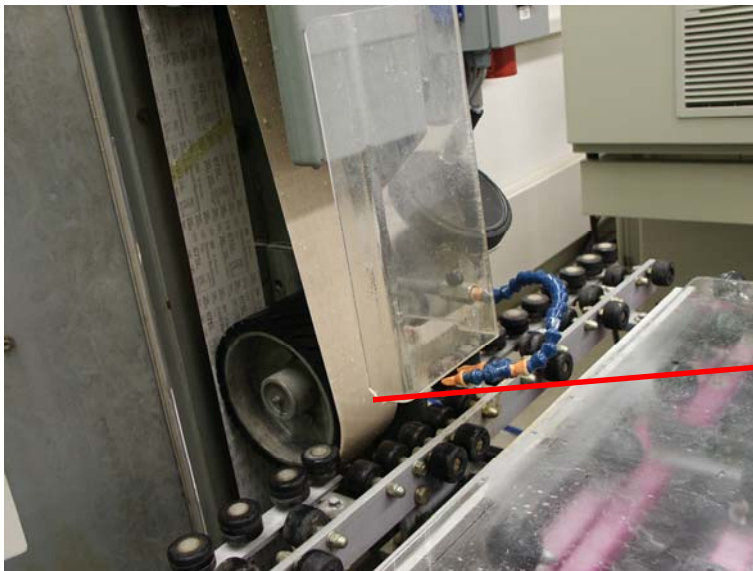
3M™ 675L Diamantschleifband für die Glaskantenbearbeitung

- Schritt 1 mit 3M 675L 74 Mic (\triangleq P180)
 - *Radius-Schleifen*



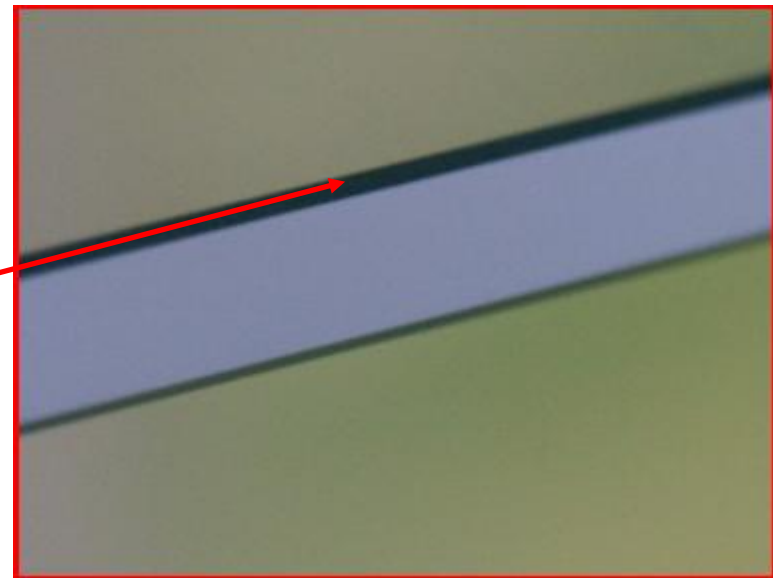
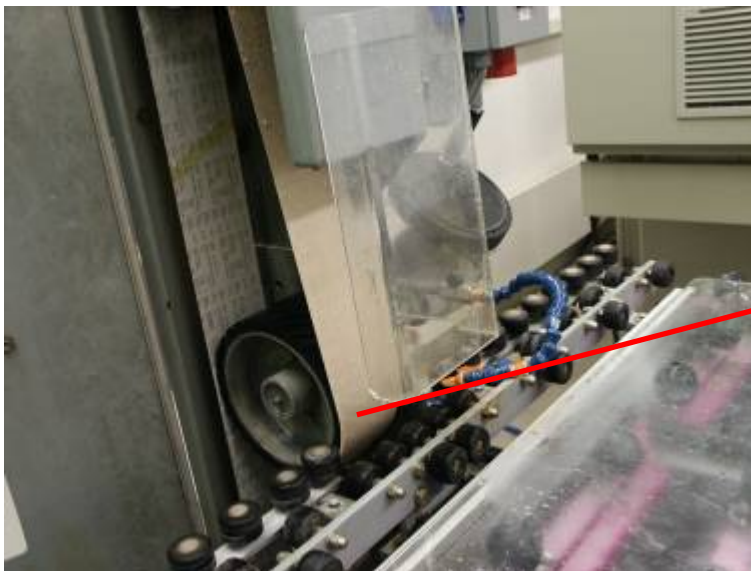
3M™ 675L Diamantschleifband für die Glaskantenbearbeitung

- Schritt 2 mit 3M 675L 20 Mic (\triangleq P1000)
 - *Fein-Schleifen*



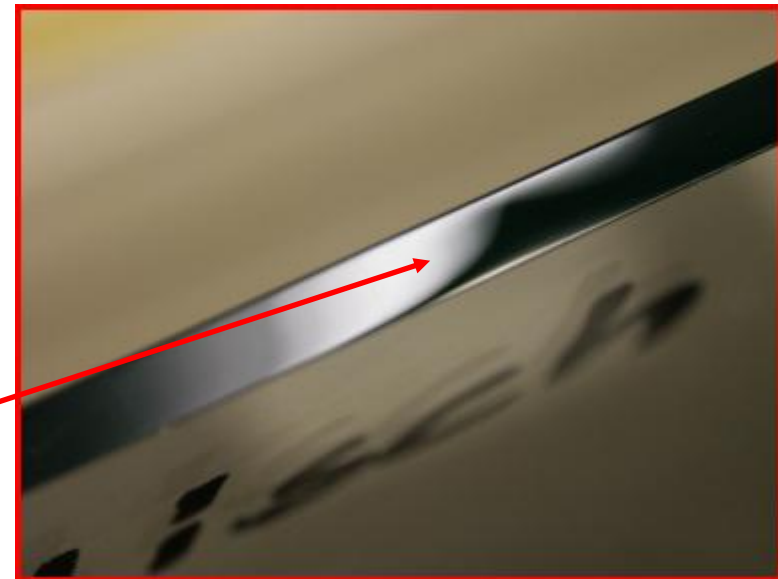
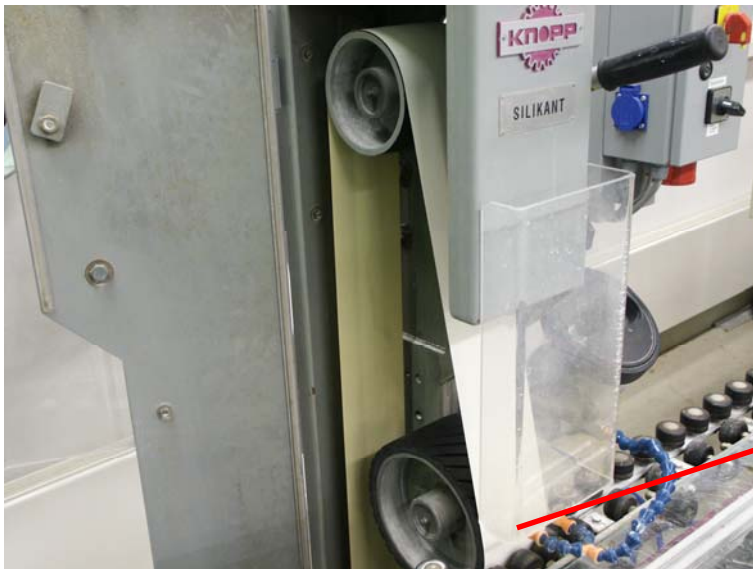
3M™ 675L Diamantschleifband für die Glaskantenbearbeitung

- Schritt 2 mit 3M 675L 20 Mic (\triangleq P1000)
 - *Besäumen*



3M™ 675L Diamantschleifband für die Glaskantenbearbeitung

- Schritt 3 mit 3M 572LA polish
 - *Polieren*



3M™ 675L Diamantschleifband für die Glaskantenbearbeitung

- Nur 3 Arbeitsschritte zu einer hochglanzpolierten Glaskante

Schritt 1

Schleifen



3M 675L
74 Mic \triangleq P180

Schritt 2

Fein-Schleifen/Besäumen



3M 675L
20 Mic \triangleq P1000

Schritt 3

Ultrafein-Polieren



3M 572LA
polish

3M™ 675L Diamantschleifband für die Glaskantenbearbeitung

- Reinigung und Pflege von Glasoberflächen
 - *3M™ Glasreiniger & Scotch-Brite™ Mikrofaser-Reinigungstuch „Micro Duett Pad“*



3M Glasreinger



Scotch-Brite Mikrofaser-
Reinigungstuch „Micro Duett Pad“



Absolut streifenfreie
und kraftvolle Reinigung
von Glasoberflächen

Vielen Dank für Ihre Aufmerksamkeit

