



# Baoli AK85

---

Fusingglas

---

## Wir stellen uns vor

Die GLS Spezial- & Farbglasshandel GmbH ist 1995 durch die Fusion der Firmen Antikglas Handel GmbH Köln und der Glas & Spiegel GmbH Starnberg entstanden. 2007 wurde die GLS durch die Firma Techno Glasveredelung GmbH erweitert.

Durch diesen Zusammenschluss konnte das Angebot um Kanten bearbeitete Gläser, Lochbohrungen, sowie durch CNC gesteuerte Maschinen, die alle Modellformen Millimeter genau herstellt, ergänzt werden. Hinzu kommt eine Verspiegelungsanlage mit der unebene, gefusste Ornamentgläser, Hohlkörper, etc. verspiegelt werden können. Ebenso werden Speziallösungen in Form von Laminierungen (Gießharz, Silicon), UV-Verklebungen und gebogene Gläser angeboten.

Beide Firmen waren bereits zuvor die Spezialisten für Handel mit Glas und Zubehör. Die Beratung für Ihren Einkauf von Glas ist unsere Stärke und Philosophie.

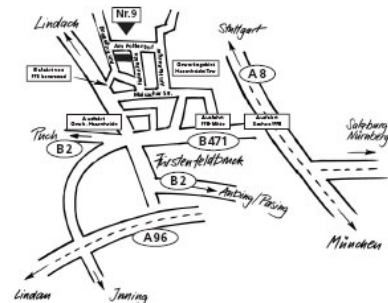
Durch den Zusammenschluss konnten höhere Einkaufsvolumen und dadurch günstigere Preise für unsere Kunden realisiert werden, sowie ein umfangreiches Sortiment aufgebaut werden.

An beiden Standorten, Köln und Fürstenfeldbruck, haben wir eine große Auswahl an Spezial- & Farbgläsern, die bundesweit vertrieben werden. Von Fürstenfeldbruck aus liefern wir in die Schweiz, Elsass, Südtirol, sowie mit unserem Partner K&S Strasser, Klagenfurt auch Österreich. Von Köln werden die Länder Holland, Belgien und Luxemburg regelmäßig mit unserem Fuhrpark beliefert.

Andere Länder der Europäischen Union werden durch einen umfangreichen Versandhandel bedient.

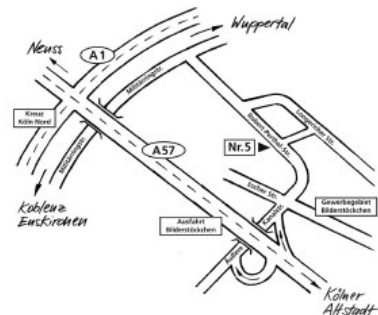
### Unsere Mannschaft in Fürstenfeldbruck:

Ulrich Ranft	Geschäftsführer
Franz Anderl	Geschäftsführer
Heiner Petersen	Leitung Glaslager
Björn Mallabre	Leitung Zubehör, Maschinen
Martin Füllöp	Leitung Glasbearbeitung
Joachim Schmid	Außendienst
Jürgen Reisländer	Außendienst



### Unsere Mannschaft in Köln:

Thomas Hasenrahm	Geschäftsführer
Annemarie Dirks	Verwaltung
Volker Ott	Verkauf
Andreas Unruh	Verkauf
Marco Schwindtke	Verkauf, Seminare



#### GLS Spezial- & Farbglasshandel GmbH

Hasenheide 9	D-82256 Fürstenfeldbruck	Fon: ++49 8141 53467-0	Fax: 53467-10	Mail: ffb@glsgmbh.de	www.glsgmbh.de
Robert-Perthel-Str. 5	D-50739 Köln	Fon: ++49 221 917440-0	Fax: 917440-10	Mail: koeln@glsgmbh.de	www.glsgmbh.de

## Einführung

*FAP steht für feine Glaskunstprodukte, und das ist genau, was dieser Katalog zeigt. Eine Auswahl von den Produkten für den Glaser bzw. den Glaskünstler. Dies alles für einen günstigen Preis.*

*Das Schlüsselprodukt in der FAP Zusammenstellung ist das Baoli Glas. Baoli Glas ist geprüft und verfügbar im Ausdehnungskoeffizienten 85 und 90. Klares Grundglas ist auch in COE 96 verfügbar.*

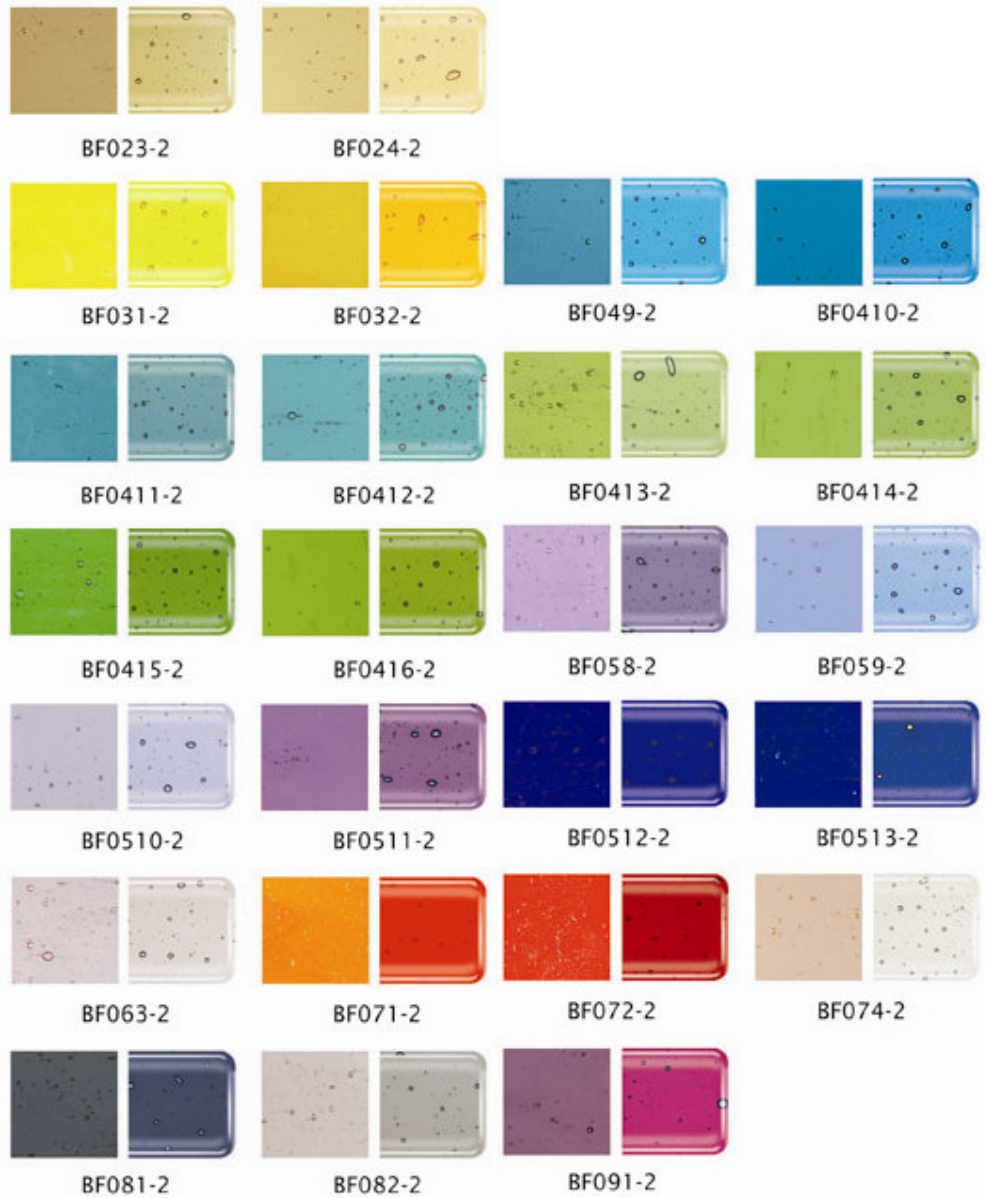
### **Gründe, mit Baoli - Glas COE 85 zu arbeiten:**

1. *niedrigerer Preis, im Vergleich zu vorhandenen Produkten*
2. *hohe Qualität, trotz niedrigem Preis*
3. *ausgewogene Farbenreihe*
4. *ausgewogene aufeinander abgestimmte Produkte  
Dichroic, Puder, Fritts, Confetti, Stringer, Millefiori*

*Baoli Opal 2 mm – COE 85*



*Baoli Transparent 2 mm COE 85*



*Baoli Opal 3mm – COE 85*



BF00-3



BF101-3



BF211-3



BF311-3



BF312-3



BF313-3



BF411-3



BF412-3



BF413-3



BF511-3



BF513-3



BF711-3



BF712-3

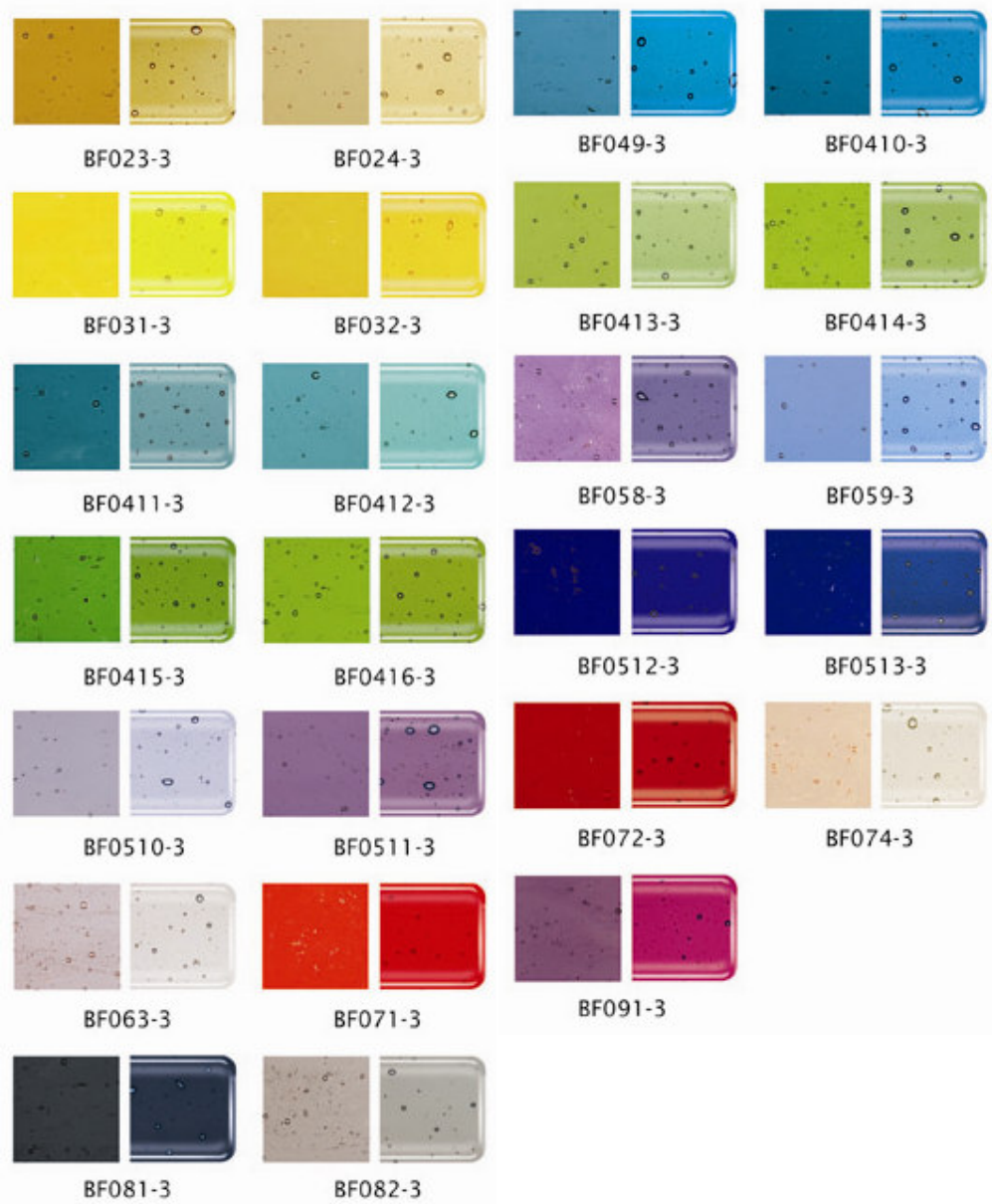


BF812-3

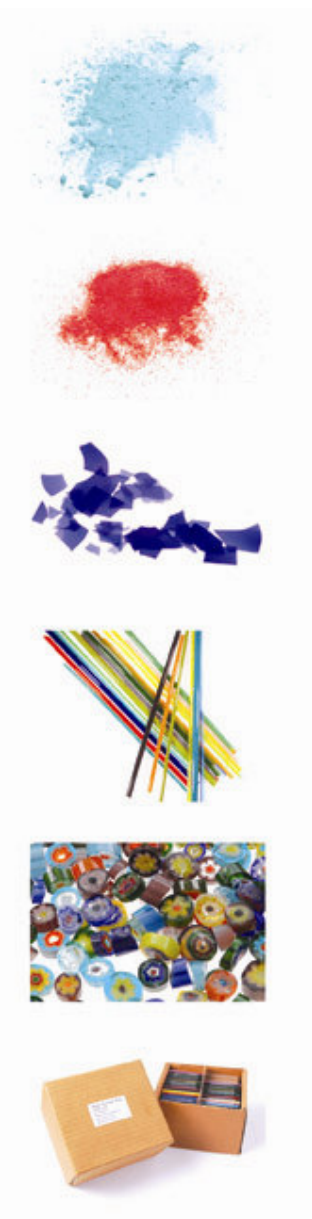


BF911-3

*Baoli Transparent 3mm – COE 85*



## Baoli Glasprodukte COE 85



### **Baoli Puder**

COE 85  
 Puder 0,2 mm und feiner  
 Verpackung 1 kg Dose  
 Farben 15 Opal und 10 Transparent

### **Baoli Fritten**

COE 85  
 Fritten 0,2 mm – 1,2 mm  
 Verpackung 1 kg Dosen  
 Farben 15 Opal und 25 Transparent

### **Baoli Confetti**

COE 85  
 Größe 5 mm – 80 mm  
 Verpackung 250 g Dosen  
 Farben 15 Opal und 10 Transparent

### **Baoli Stringer**

COE 85  
 Länge 45 cm  
 Durchmesser Ø 2mm  
 Verpackung 1 Tube mit 250 g  
 Farben 15 Opal und 10 Transparent

### **Baoli Millefiori**

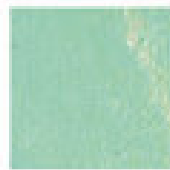
COE 85  
 Durchmesser Ø 5mm  
 Verpackung 250 g im Beutel  
 Farben gemischt

### **Baoli Muster**

COE 85  
 Verpackung Schachtel  
 Menge 80 Stück  
 Einheit 40 Farben in 2 mm und 3 mm



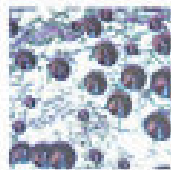
*Baoli Dichroic – COE 90 & 85*



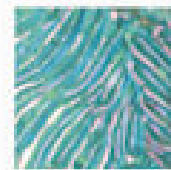
C100-2



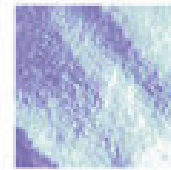
C110-3



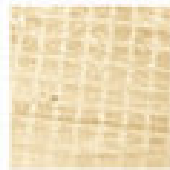
C120-3



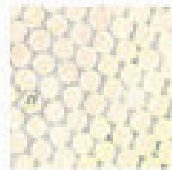
C130-3



C200-2



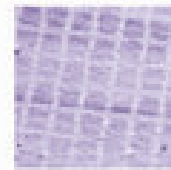
C201-3



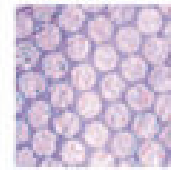
C202-3



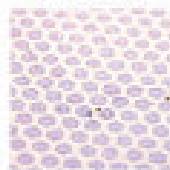
C300-2



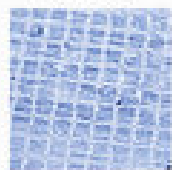
C301-3



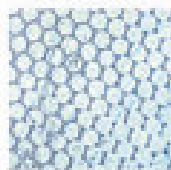
C302-3



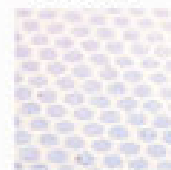
C303-3



C401-3



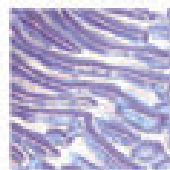
C402-3



C403-3



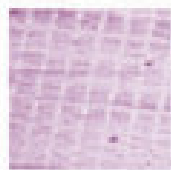
C404-3



C430-3



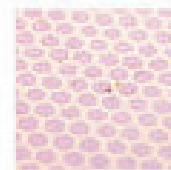
C500-2



C501-3



C502-3



C503-3



C504-3



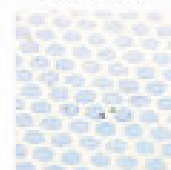
C510-3



C520-3



C600-2



C603-3



C610-3

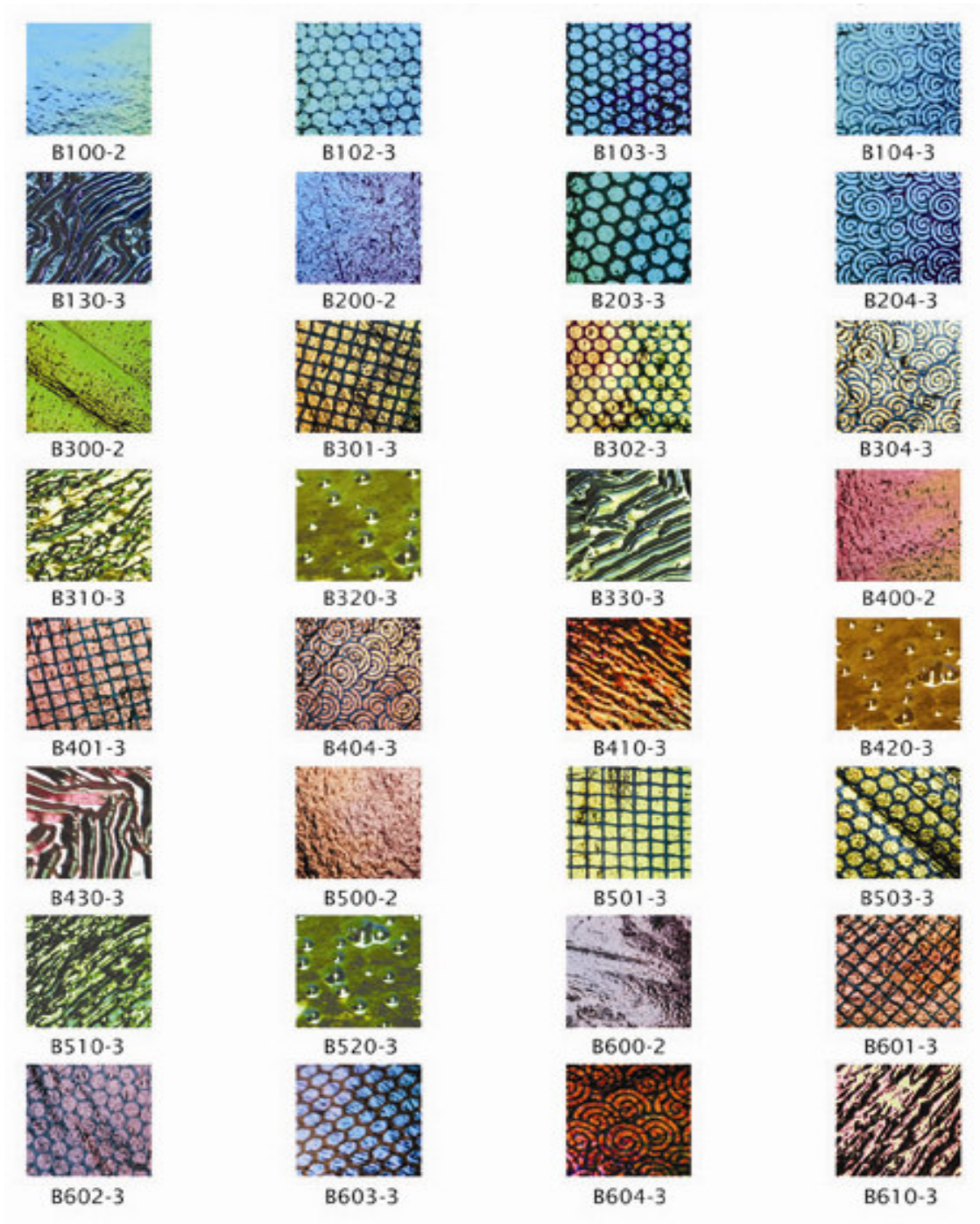


C620-3



C630-3

*Baoli Dichroic – COE 90 & 85*



*Baoli Dichroic – COE 90 & 85*

